



# ZIJDELINGSE SECTIONAALDEUREN

**NIEUW.** Elegante deurhandgreep met verdiept liggende handgreepuitsparing voor een eenvoudige tweezijdige bediening en een betrouwbare sluiting

**HÖRMANN**





4

Goede redenen  
om voor Hörmann-  
sectionaaldeuren  
te kiezen



12

Inspiratie.



20

Design.  
Uitrusting.  
Toebehoren.

# Al generaties lang verantwoordelijk

Het familiebedrijf Hörmann kijkt terug op meer dan 85 jaar ervaring als specialist in bouwelementen. Dat schept verplichtingen ten opzichte van huidige en toekomstige generaties. Juist daarom speelt de ecologische verantwoordelijkheid een belangrijke rol voor ons. Daarvoor ontwikkelen wij innovatieve oplossingen voor duurzame producten en een intelligente milieubescherming.



## “EEN GOEDE NAAM MOET MEN VERDIENEN.”

August Hörmann

Geheel in de geest van de oprichter van het bedrijf is het merk Hörmann tegenwoordig een echte kwaliteitsbelofte. Met meer dan 20 miljoen verkochte deuren en aandrijvingen behoort Hörmann tot de meest succesvolle Europese aanbieders. Dankzij het uitgebreide internationale verkoop- en servicenet is Hörmann uw sterke partner voor hoogwaardige bouwelementen.

**TOEKOMST IN HET VIZIER.** Hörmann loopt met het goede voorbeeld voorop. Daarom dekken wij onze stroombehoefte in Duitsland voor 100 % uit eco-stroom. In combinatie met een intelligent en gecertificeerd energimanagementsysteem, het CO<sub>2</sub>-neutraal versturen van post en het recyclen van herbruikbare materialen wordt jaarlijks meer dan 60000 ton CO<sub>2</sub> bespaard. Daarnaast compenseren wij meer dan 100000 ton CO<sub>2</sub> door het stimuleren van windenergie- en bebossingsprojecten in samenwerking met ClimatePartner.



Meer informatie vindt u op  
[www.hormann.be/bedrijf/milieu](http://www.hormann.be/bedrijf/milieu)



[www.hormann.nl/bedrijf/milieu](http://www.hormann.nl/bedrijf/milieu)



# Merkkwaliteit Made in Germany



Het familiebedrijf Hörmann biedt alle belangrijke bouwelementen voor bouwen en renoveren uit één hand. Deze worden vervaardigd in hooggespecialiseerde fabrieken volgens de nieuwste stand van de techniek. Daarnaast werken onze medewerkers intensief aan nieuwe producten, voortdurende verdere ontwikkelingen en detailverbeteringen. Zo ontstaan octrooien en een exclusieve marktpositie.





10 jaar  
garantie\*

**GEGARANDEERD DUURZAAM.** Alle belangrijke deur- en aandrijfcomponenten worden bij Hörmann zelf ontwikkeld en gefabriceerd. Kwaliteitstesten onder reële voorwaarden zorgen voor geperfectioneerde standaardproducten in Hörmann-kwaliteit. Om die reden en dankzij een kwaliteitsgarantie zonder compromissen krijgt u bij Hörmann 10 jaar garantie op alle sectionaaldeuren en 5 jaar op Hörmann aandrijvingen\*

\* De uitgebreide garantievoorwaarden vindt u op: [www.hormann.be/www.hormann.nl](http://www.hormann.be/www.hormann.nl)



Getest en  
gecertificeerd

**VEILIGHEID VOOR U EN UW GEZIN.** Hörmann zijdelingse sectionaaldeuren zijn zowel afzonderlijk als in combinatie met Hörmann aandrijvingen getest en gecertificeerd volgens de strenge veiligheidseisen van de Europese norm 13241. Veiliger kan een zijdelingse sectionaaldeur niet zijn. Dat biedt veiligheid aan u en uw gezin, elke dag opnieuw.



# Ontdek het ruimtewonder

In tegenstelling tot kantel-, sectionaal- of roldeuren gaan zijdelingse sectionaaldeuren niet naar boven open, maar naar de zijkant. Dat is een bijzonder voordeel wanneer het plafond van de garage vrij moet blijven om dingen op te bergen (bijv. een surfplank) of wanneer het deurblad om constructieve redenen (schuin dak, lage latei, storende afvoerpijp) niet onder het plafond kan lopen of gemonteerd kan worden.







**BETROUWBAAR.** Dankzij de optimaal aangepaste vorm van de deurpanelen en de scharnieren op de paneelovergangen zijn er geen plaatsen waar vingers gekneld kunnen raken. De betrouwbare automatische uitschakelfunctie is zowel bij het openen als bij het sluiten van de deur functioneel. Bij contact met onvoorziene hindernissen, binnen het openingsbereik of bij de wandgeleiding, stopt de deur onmiddellijk. Zo worden personen beschermd tegen letsel en wordt schade aan voertuigen of voorwerpen voorkomen.



**VERGRENDELD.** De elegante deurhandgreep met verdiept liggende handgreepuitsparing **.NIEUW** kan van binnen en van buiten eenvoudig worden bediend. Tijdens het sluiten klikken drie haken aan de bochtzijde en drie veiligheidsbouten aan de sluitzijde van het deurblad vast en verbinden het deurblad stevig met het zijdelingse kozijn. Bij handbediende deuren wordt de sluitzijde aanvullend met een haakschootslot **.NIEUW** vergrendeld.

→ Meer informatie vindt u vanaf pagina 32.



**VEILIG.** Bij deuren met aandrijving klikt de optilbeveiliging tijdens het sluiten automatisch in de aanslag van de geleidingsrail en is direct stevig vergrendeld en beveiligd tegen optillen.



Bekijk de korte film op YouTube of op [www.hormann.be/mediacenter](http://www.hormann.be/mediacenter)  
[www.hormann.nl/mediacenter](http://www.hormann.nl/mediacenter)

# Intelligent bedieningscomfort

Hörmann-aandrijvingen overtuigen door meer comfort, slimme functies en intelligente techniek. Met onze elegante handzenders opent u bijvoorbeeld comfortabel vanuit de auto uw garagedeur. Of gebruik uw smartphone gewoon als deuropener met de Hörmann BlueSecur-app of het Hörmann Smart Home-systeem homee.





Alleen bij Hörmann

**GECERTIFICEERDE VEILIGHEID.** Het bidirectionele radiosysteem BiSecur met een bijzonder veilige coderingsprocedure en een stabiel, storingsvrij bereik biedt u de zekerheid dat malafide personen uw radiosignaal niet kunnen kopiëren. Dat bevestigen ook de veiligheidsexperts van de Duitse Ruhr-universiteit in Bochum en onafhankelijke testinstituten.



Bekijk de korte film op YouTube of op [www.hormann.be/mediacenter](http://www.hormann.be/mediacenter) [www.hormann.nl/mediacenter](http://www.hormann.nl/mediacenter)

Alleen bij Hörmann

Loopdeurfunctie

**LOOPDEURFUNCTIE.** Voor de personendoorgang kunnen zijdelingse sectionaaldeuren ook slechts gedeeltelijk snel en eenvoudig worden geopend. Zo komt u sneller in uw garage om er bijvoorbeeld uw fiets uit te halen. Bij deuren met aandrijving kan de breedte van de personendoorgang individueel worden ingesteld. Bijvoorbeeld een smalle doorgang alleen voor personen of een bredere doorgang voor fiets, motor of kruiwagen. De deur wordt bediend met uw handzender of met de optionele deurhandgreep voorzien van een radiomodule.

→ Meer informatie vindt u vanaf pagina 32.

Een korte bediening van de handgreep en de deur beweegt automatisch naar de ingestelde positie.



Met het Smart Home-systeem homee kunt u alle deurfuncties met uw tablet of smartphone bedienen.





**PLANAR-OPPERVLAK.** Het elegante oppervlak in 6 exclusieve Hörmann-kleuren Matt deluxe voldoet aan alle eisen voor een moderne deurvormgeving. Planar overtuigt door de combinatie van een glad oppervlak met fijne elegantie en matte trendkleuren.

→ Verkrijgbaar als L-profilering. Alle kleuren en details vindt u vanaf pagina 28.





**SILKGRAIN-OPPERVLAK.** Dit extra gladde oppervlak is door het luxe deuraanzicht de eerste keuze bij een moderne architectuur.

→ Verkrijgbaar als L- en M-profilering. Alle kleuren en details vindt u vanaf pagina 25.

LINKSBOVEN. L-profilering designmotief 451 Silkgrain, witaluminium RAL 9006

RECHTSBOVEN. Detail Silkgrain, witaluminium RAL 9006

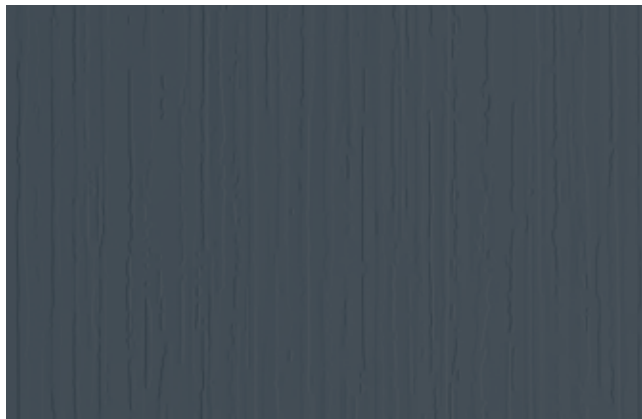
LINKSONDER. Detail Planar, CH 7016 Matt deluxe antracietgrijs

RECHTSONDER. L-profilering Planar, CH 7016 Matt deluxe antracietgrijs



**SLATEGRAIN-OPPERVLAK.** Leisteenplaten dienen als voorbeeld voor dit gestructureerde oppervlak dat uw deur een bijzonder aanzicht geeft. Kleine krassen kunnen dankzij de leisteenstructuur eenvoudig worden verholpen.

→ Verkrijgbaar als L- en M-profilering. Alle kleuren en details vindt u vanaf pagina 25.



LINKSBOVEN. Detail Slategrain, leigrijs RAL 7015

RECHTSBOVEN. L-profilering, Slategrain, leigrijs RAL 7015

LINKSONDER. M-profilering, Woodgrain, verkeerswit RAL 9016

RECHTSONDER. Detail Woodgrain, verkeerswit RAL 9016





**WOODGRAIN-OPPERVLAK.** Bij dit voordelige, robuuste oppervlak met natuurgetrouw zaagsnedemotief kunnen door het reliëf kleine krassen probleemloos worden hersteld.

→ Verkrijgbaar als L- en M-profilering. Alle kleuren en details vindt u vanaf pagina 25.

**MATCHCOLOR. NIEUW.** Met de op elkaar afgestemde kleuren voor zijdelingse sectionaaldeuren, voordeuren, zijdeuren en staalplaatdeuren kunt u uw huis perfect harmonieus vormgeven.

→ Verkrijgbaar voor de oppervlakken Woodgrain, Slategrain en Silkgrain. Alle kleuren en details vindt u vanaf pagina 26.







BOVEN. M-profilering, basaltgrijs RAL 7012,  
aluminium voordeur ThermoSafe motief  
860, basaltgrijs RAL 7012

ONDER. L-profilering, antracietgrijs  
RAL 7016, aluminium voordeur ThermoSafe  
motief 860, antracietgrijs RAL 7016



**DECOGRAIN-OPPERVLAK.** Het detailgetrouwe oppervlak is verkrijgbaar in vijf natuurlijke houtdecors en een antracietkleurig decor met een metallic effect. Dankzij de speciale oppervlaktebescherming met uv-bestendige kunststoffoliebekleding aan de buitenzijde van de stalen panelen blijft de garagedeur lang mooi.

→ Verkrijgbaar als L- en M-profilering. Alle decors en details vindt u vanaf pagina 29.



**DURAGRAIN-OPPERVLAK.** Bij dit gladde deuroppervlak kunt u kiezen uit 25 detailgetrouwe, natuurlijke en kleurechte decors. Desgewenst kunt u uw deur ook laten bedrukken met een individuele afbeelding. De eindlaag bestaat uit een zeer harde beschermingslak en is bijzonder ongevoelig, krasbestendig en vuilafstotend. Zo behoudt uw deur het perfecte aanzicht nog langer.

→ Verkrijgbaar als L-profilering. Alle decors en details vindt u vanaf pagina 30.



LINKSBOVEN. Detail Decograin Golden Oak

RECHTSBOVEN. M-profilering, Decograin Golden Oak

LINKSONDER. Detail Duragrain Burned Oak

RECHTSONDER. L-profilering, Duragrain Burned Oak



22



24



36

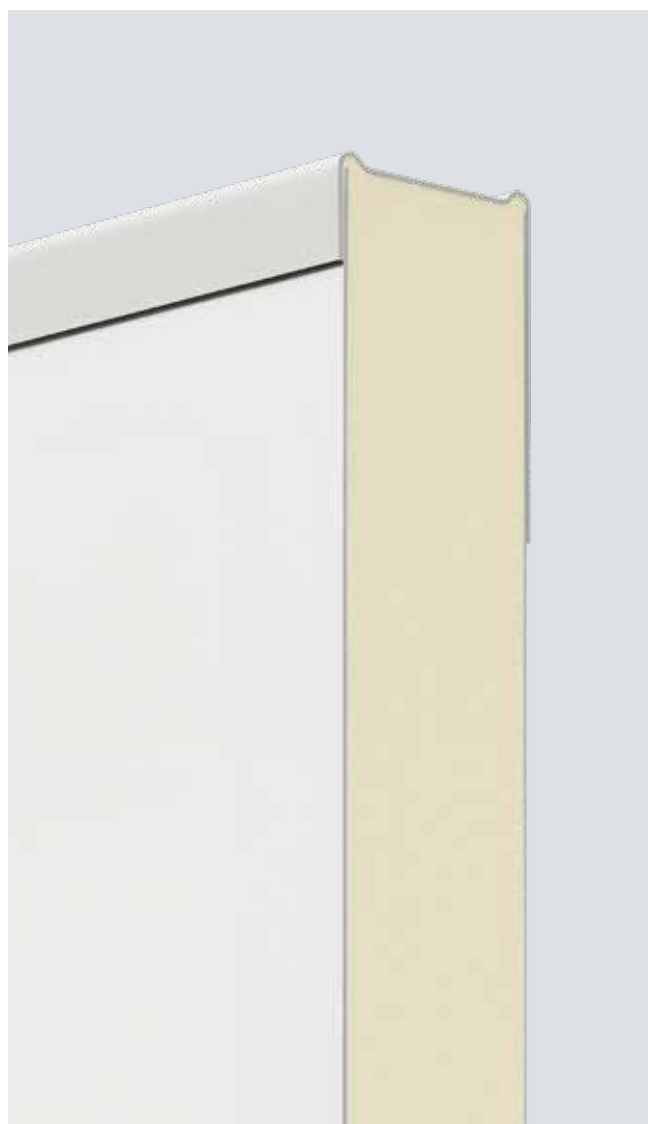


# Design. Uitrusting. Toebehoren.

- 22 Stalen sectionaaldeuren
- 24 Oppervlakken, kleuren, decors
- 32 Handgrepen
- 33 Beglazingen en ventilatieroosters
- 34 Standaarduitrusting
- 36 Zijdeuren
- 38 Aandrijvingen
- 40 Toebehoren
- 42 Maten en inbouwgegevens

# Stalen sectionaaldeuren

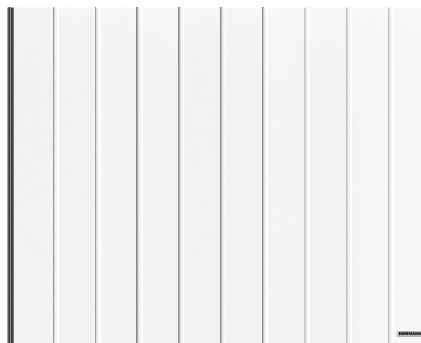
Deurbladuitvoering en deurmotieven



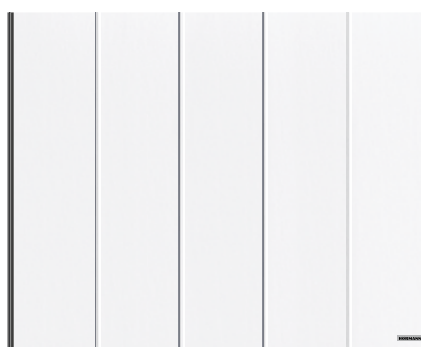
## HST 42

- Goede isolatie en loopeigenschappen
- Dubbelwandige 42 mm dikke panelen

### Standaardmotieven



M-profilering, verkeerswit RAL 9016



L-profilering, verkeerswit RAL 9016

### Prestatie-eigenschappen volgens de Europese norm 13241

Materiaal panelen	Verzinkte staalplaat met polyestergrondlaag
Dikte panelen	Dubbelwandig, 42 mm
Warmte-isolatie U-waarde ingebouwde deur	1,9 W/(m <sup>2</sup> ·K) <sup>1)</sup>
Windbelasting <sup>3)</sup>	Klasse 2
Dichtheid lucht / water	Klasse 2 / klasse 2 <sup>2)</sup>
Breedte max. Hoogte max.	6500 mm 3000 mm

### Motieven / oppervlakken

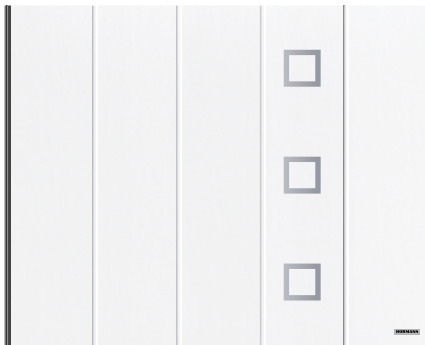
M-profilering	Woodgrain, Slategrain, Silkgrain, Sandgrain, Decograin
L-profilering	Woodgrain, Slategrain, Silkgrain, Sandgrain, Planar, Decograin, Duragrain

<sup>1)</sup> De U-waarde geldt voor ingebouwde deuren zonder beglazing met de afmetingen 4300 × 3000 mm

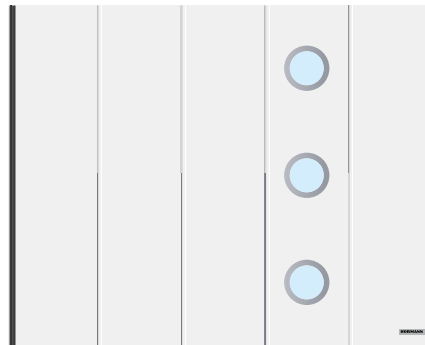
<sup>2)</sup> Tot 70 Pa waterdruk

<sup>3)</sup> Hogere windbelastingsklassen op aanvraag

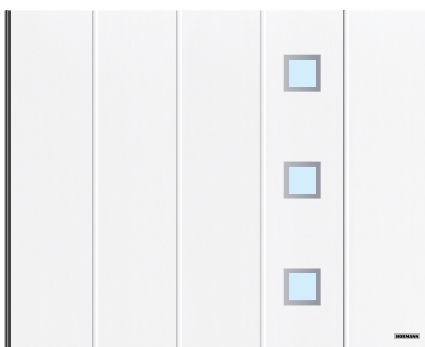
### Motieven met design-elementen



L-profilering, verkeerswit RAL 9016, design-element motief 451<sup>1)</sup>



L-profilering, verkeerswit RAL 9016, design-element motief 469<sup>1)</sup>



L-profilering, verkeerswit RAL 9016, design-element motief 461<sup>1)</sup>



L-profilering, verkeerswit RAL 9016, design-element motief 481<sup>1)</sup>

### Design-elementen



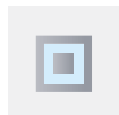
Motief 451<sup>1)</sup>



Motief 461<sup>1)</sup>



Motief 452<sup>1)</sup>



Motief 462<sup>1)</sup>



Motief 471<sup>1)</sup>



Motief 481<sup>1)</sup>



Motief 459<sup>1)</sup>



Motief 469<sup>1)</sup>



Motief 472<sup>1)</sup>



Motief 482<sup>1)</sup>



Motief 473<sup>1)</sup>



Motief 483<sup>1)</sup>



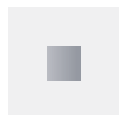
Motief 453<sup>1)</sup>



Motief 463<sup>1)</sup>



Motief 456<sup>2)</sup>



Motief 460<sup>2)</sup>



Motief 454<sup>1)</sup>



Motief 455<sup>1)</sup>



Motief 474<sup>1)</sup>



Motief 475<sup>1)</sup>

### Beglazing



Design-element in roestvrij staal geborsteld



**Echt glas**

Optioneel voor motieven 461 en 481



Design-element in antracietgrijs RAL 7016 gelakt, met kunststof beglazing voor de motieven 461, 462, 463, 469, 481, 482 en 483

<sup>1)</sup> 3 motiefherhalingen tot deurhoogte 2375 mm

<sup>2)</sup> 4 motiefherhalingen tot deurhoogte 2375 mm

# Met hetzelfde aanzicht

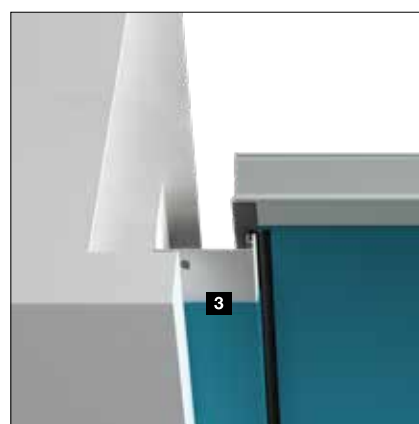
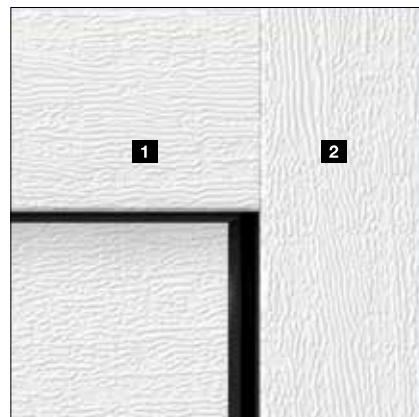
Bij kozijn en deurblad

## Alleen bij Hörmann

Deurblad, lateipaneel en zijdelings kozijn met hetzelfde aanzicht in Woodgrain verkeerswit RAL 9016

### GELIJK AANZICHT VAN KOZIJN EN DEURBLAD.

Het harmonieuze aanzicht van een deur ontstaat door veel kleine details: het latei-aanpassingspaneel **1** wordt bij de oppervlakken Woodgrain, Sandgrain, Silkgrain, Planar en Decograin altijd met hetzelfde aanzicht als de deurprofielen geleverd. Zo past alles perfect bij elkaar. De zijdelingse kozijnen **2** zijn standaard verkrijgbaar in een wit Woodgrain-oppervlak. Met kozijnbekledingen **3** kunnen de zijdelingse kozijnen eenvoudig aan het oppervlak van de panelen worden aangepast.



	Woodgrain	Slategrain	Silkgrain	Sandgrain	Planar	Decograin	Duragrain
Latei-aanpassingspaneel <b>1</b>	●	○	●	●	●	●	□
Zijdelings kozijn <b>2</b>	●	■	■	■	■	■	■
Kozijnbekleding <b>3</b>	●	●	●	●	●	●	□

● = Identiek oppervlak, kleur of decor als het deurprofiel

■ = Woodgrain-oppervlak in verkeerswit RAL 9016 (bij de premiumuitvoering in grijswit RAL 9002)

○ = Glad oppervlak in dezelfde kleur als het deurprofiel

□ = Glad oppervlak in een op het deurprofiel aangepaste kleur of in een RAL-kleur naar keuze



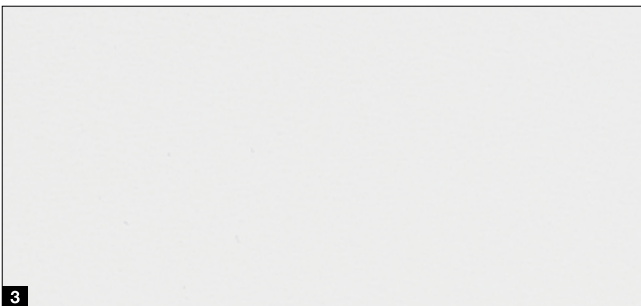
## Woodgrain



## Slategrain



## Silkgrain



- 1 Woodgrain RAL 9016 verkeerswit
- 2 Slategrain RAL 9016 verkeerswit
- 3 Silkgrain RAL 9016 verkeerswit

### Beschermende lagen voor een langdurig mooi deuraanzicht

**Eindlaag.** Het oppervlak van de panelen wordt door de beschermingslak bijzonder ongevoelig, krasbestendig en vuilafstotend.

**Eindlaag "Anti-graffiti".** Door de beschermingslak op het oppervlak van het paneel en op beglazingen, design-elementen etc. kan graffiti met een gebruikelijk speciaal reinigingsmiddel worden verwijderd.

→ Verkrijgbaar voor de oppervlakken Woodgrain, Slategrain en Silkgrain.



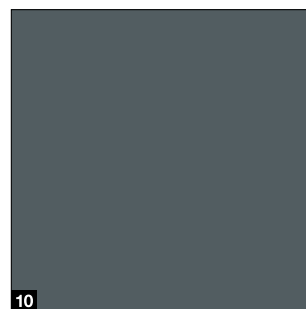
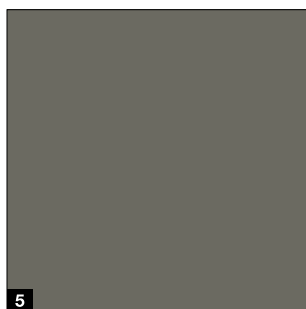
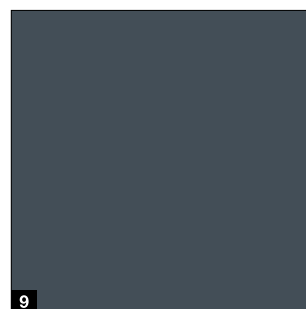
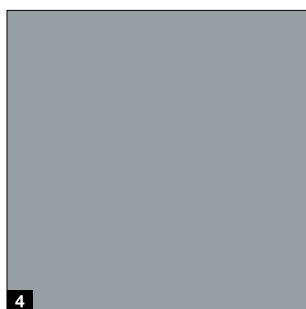
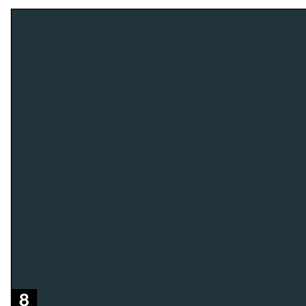
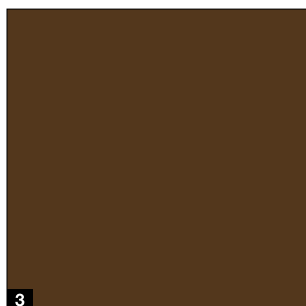
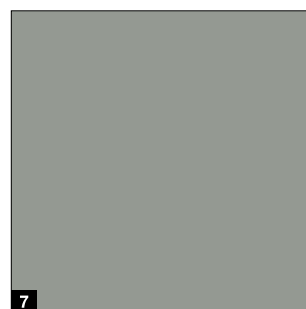
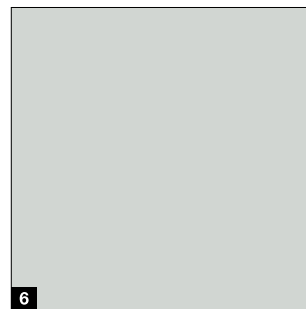
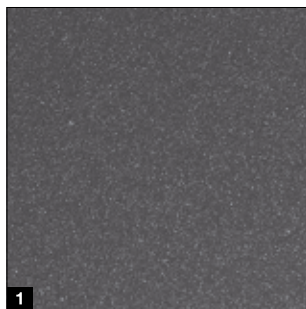
- 1 Dubbelwandig paneel
- 2 Galvanisatie
- 3 Polyestergrondlaag
- 4 Eindlaag of eindlaag "Anti-graffiti"

# Voorkeurkleuren

Voor de oppervlakken Woodgrain, Slategrain, Silkgrain



## MatchColor .NIEUW



MatchColor

### MatchColor .NIEUW

Geef uw huis kleur in perfecte harmonie – met de MatchColor-voorkeurkleuren voor zijdelingse sectionaaldeuren, voordeuren, zijdeuren en stalen deuren met hetzelfde aanzicht. Geniet dankzij afgestemde kleuren van het harmonische totaalaanzicht. Dat is merkkwaliteit van Hörmann!

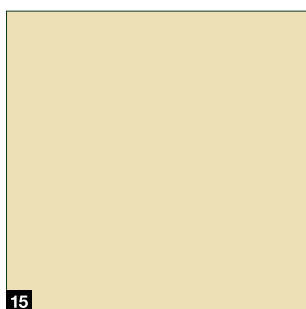
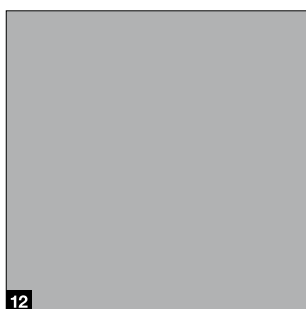
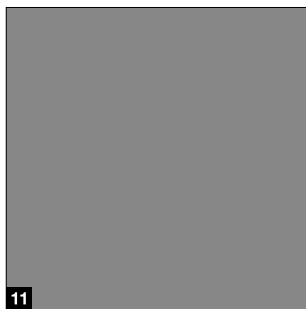
Tip

Het gladde Silkgrain-oppervlak vormt een bijzonder fraaie harmonie met de voordeuropervlakken.

#### Let op:

In combinatie met een optionele eindlaag of eindlaag "Anti-graffiti" kan hetzelfde aanzicht van zijdelingse sectionaaldeuren, voordeuren, zijdeuren en staalplaatdeuren niet worden gegarandeerd.

## Color



### MatchColor .NIEUW

- 1 CH 703 Antraciet metallic
- 2 RAL 9005 Gitzwart
- 3 RAL 8028 Terrabruin
- 4 RAL 7040 Venstergrijs
- 5 RAL 7039 Kwartsgrijs
- 6 RAL 7035 Lichtgrijs
- 7 RAL 7030 Steengrijs
- 8 RAL 7016 Antracietgrijs
- 9 RAL 7015 Leigrijs
- 10 RAL 7012 Basaltgrijs

### Color

- 11 RAL 9007 Grijsaluminium
- 12 RAL 9006 Witaluminium
- 13 RAL 6009 Dennengroen
- 14 RAL 6005 Mosgroen
- 15 RAL 1015 Licht ivoorkleurig

### RAL-kleur naar keuze

De oppervlakken Woodgrain, Slategrain en Silkgrain zijn optioneel verkrijgbaar in ongeveer 200 RAL Classic-kleuren (met uitzondering van pareffect- en fluorescerende kleuren) en in veel NCS- en DB-kleuren.

### Let op:

De binnenzijde van de zijdelingse sectionaaldeuren wordt standaard in de kleur grijswit RAL 9002 geleverd. Bij dubbelwandige staalplaatdeuren die aan de zon worden blootgesteld, dienen donkere kleuren te worden vermeden omdat een mogelijke doorbuiging van de panelen de deur kan beschadigen.

Alle kleurgegevens zijn vergelijkbaar met de respectievelijke RAL-kleur. Om druktechnische redenen zijn de afbeeldingen van de kleuren en de oppervlakken niet kleurbindend.

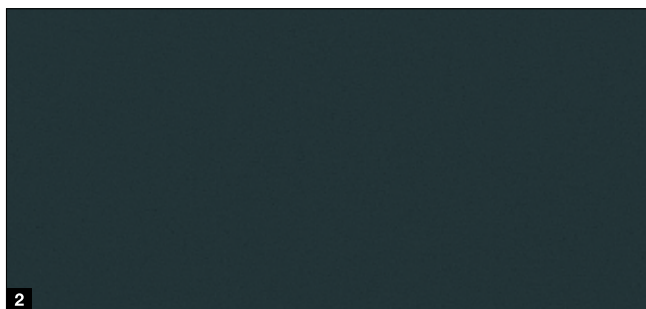
**Laat u door uw Hörmann-dealer adviseren.**

# Oppervlakken

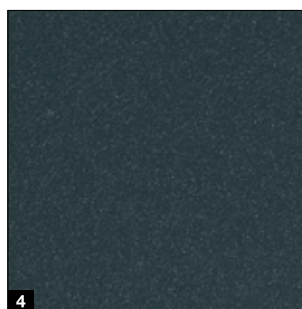
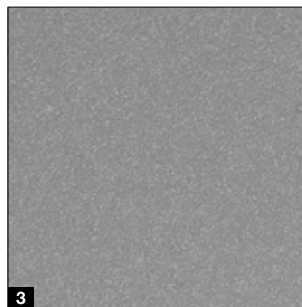
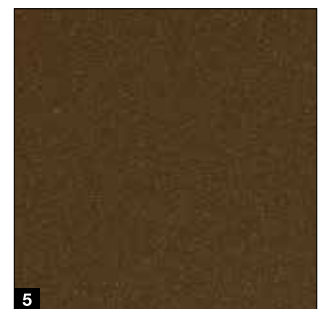
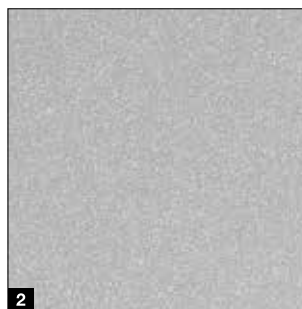
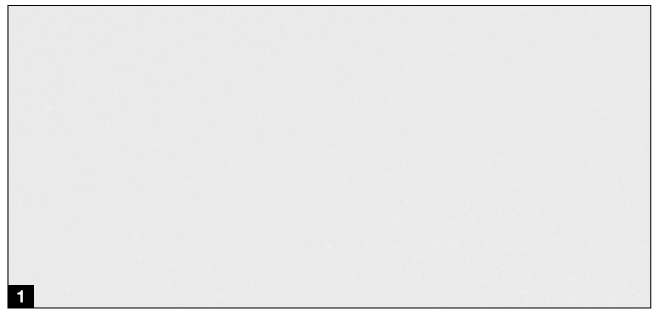
Sandgrain, Planar, Decograin

---

## Sandgrain



## Planar



## Decograin



### Sandgrain standaardkleur

- 1 RAL 9016 Verkeerswit

### Sandgrain voorkeurkleur

- 2 RAL 7016 Antracietgrijs

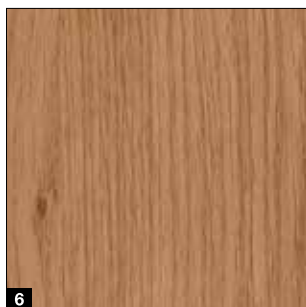
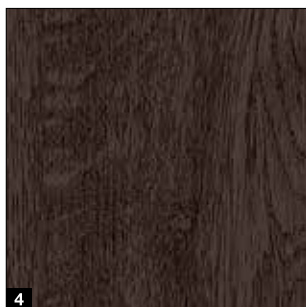
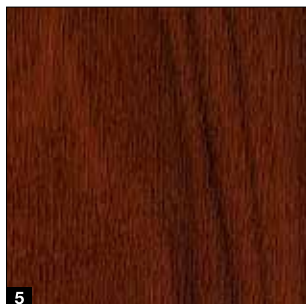
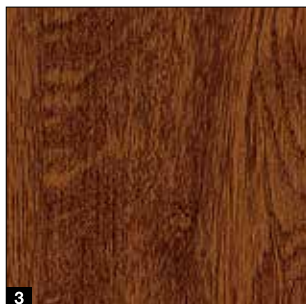


### Planar standaardkleur

- 1 CH 9016 Matt deluxe verkeerswit

### Planar voorkeurkleuren

- 2 CH 9006 Matt deluxe witaluminium
- 3 CH 9007 Matt deluxe grijsaluminium
- 4 CH 7016 Matt deluxe antracietgrijs
- 5 CH 8028 Matt deluxe terrabruin
- 6 CH 703 Matt deluxe antraciet metallic



### Decograin-decors

- 1 Titan Metallic CH 703: antraciet met metallic effect
- 2 Golden Oak: middenbruin, goudgeel eikendecor
- 3 Dark Oak: notenhoutkleurig eikendecor
- 4 Night Oak: donker, intensief eikendecor
- 5 Rosewood: mahoniekleurig houtdecor
- 6 Winchester Oak: naturelkleurig eikendecor met noesten

### Let op:

De binnenzijde van de zijdelingse sectionaaldeuren wordt standaard in de kleur grijswit RAL 9002 geleverd. Bij dubbelwandige staalplaatdeuren die aan de zon worden blootgesteld, dienen donkere kleuren te worden vermeden omdat een mogelijke doorbuiging van de panelen de deur kan beschadigen. Alle kleurgegevens zijn vergelijkbaar met de respectievelijke RAL-kleur. Om druktechnische redenen zijn de afbeeldingen van de kleuren en de oppervlakken niet kleurbindend. **Laat u door uw Hörmann-dealer adviseren.**

# Oppervlak

## Duragrain



**Duragrain**  
Zeer krasbestendig

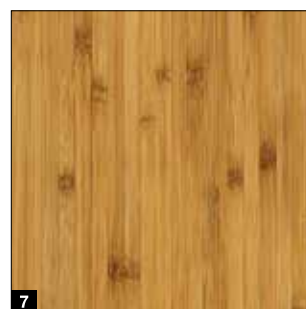
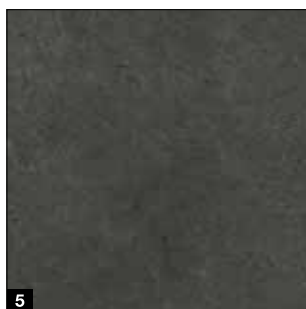
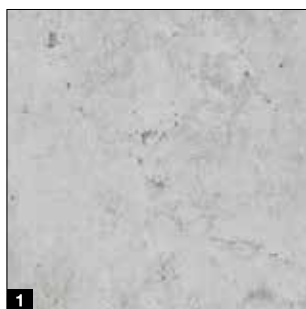
### Krasbestendig en vuilafstotend

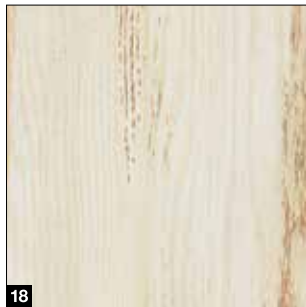
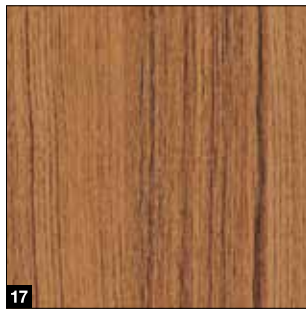
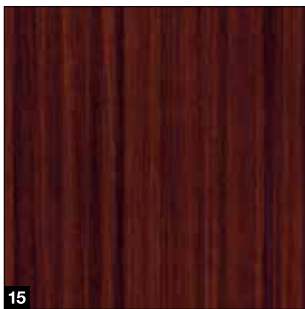
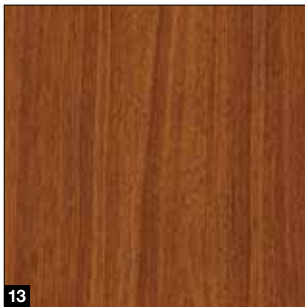
Het innovatieve digitale drukprocedé in combinatie met de eindlaag, bestaande uit een zeer harde beschermingslak, is alleen verkrijgbaar bij Hörmann. Dat is de basis voor een blijvend mooi deuraanzicht. Bij Duragrain-deuren leveren wij de kozijnbekleding en panelen in een aan het decor aangepaste kleur.



- 1 Dubbelwandig paneel
- 2 Galvanisatie
- 3 Grondlaag
- 4 Innovatieve digitale afdruk
- 5 Eindlaag met zeer harde beschermingslak

## Duragrain





### Duragrain-decors

- 1 Beton
- 2 Beige
- 3 Moca
- 4 Grigio
- 5 Grigio scuro
- 6 Rusty Steel
- 7 Bambus
- 8 Burned Oak
- 9 Cherry
- 10 Nature Oak
- 11 Fichte
- 12 Rusty Oak
- 13 Noce sorrento balsamico
- 14 Noce sorrento natur
- 15 Sapeli
- 16 Sheffield
- 17 Teak
- 18 Used Look
- 19 Walnuss Terra
- 20 Walnuss Kolonial
- 21 White brushed
- 22 White Oak
- 23 Whiteoiled Oak
- 24 Whitewashed Oak
- 25 Malt Oak .NIEUW

### Individuele motieven

Bepaal de vormgeving van uw Duragrain-deur met uw persoonlijk lievelingsmotief. Neem hiervoor contact op met uw Hörmann-dealer.



# Handgrepen

Voor binnen- en buitenbediening

## Handgrepen



Zijdelingse sectionaaldeuren worden standaard zonder deurhandgreep geleverd. De optionele deurhandgrepen worden verticaal op het deurblad geplaatst en zijn voorzien van profielcilinder, veiligheidsrozet, boorbeveiliging en trekbeveiliging. Indien gewenst is de cilinder met knop aan de binnenkant verkrijgbaar. De elegante deurhandgreep met verdiept liggende handgreepuitsparing **.NIEUW** kan van binnen en van buiten eenvoudig worden bediend. Voor een harmonieus deuraanzicht kunt u voor de buitenschaal uit drie kleuren kiezen.

### Buitenschaal van gegoten metaal in drie kleuren

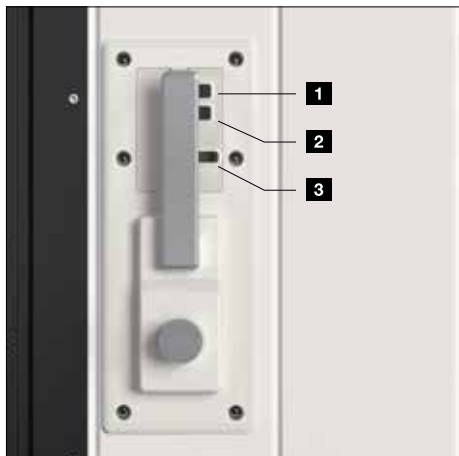
- 1 Verkeerswit RAL 9016
- 2 Gitzwart RAL 9005
- 3 Roestvrijstalen look



### Voor handbediende deuren:

#### Deurgreep met haakschootslot **.NIEUW**

De haakschoot klikt tijdens het sluiten van de deur vast en vergrendelt de sluitzijde.



### Voor deuren met aandrijving:

#### Deurgreep incl. comfortabele loopdeurfunctie

Met twee toetsen en een schuifschakelaar op de binnenkant van de handgreep kunt u:

- 1 de deur volledig openen en sluiten
- 2 de loopdeurfunctie bedienen
- 3 het radiosignaal uitschakelen (vakantiestand)



# Beglazingen en ventilatieroosters

Voor meer licht en een betere ventilatie

## Beglazingsvarianten



Beglazing voor het bovenste deel van de deur is verkrijgbaar met een heldere dubbele kunststof beglazing of een ruit in kristalstructuur. De omramingen zijn standaard wit, optioneel ook leverbaar in de kleur van de deur of in een RAL-kleur naar keuze.

### Beglazing

- 1 Beglazing S0
- 2 Beglazing S1
- 3 Beglazing S2
- 4 Heldere dubbele kunststof beglazing
- 5 Dubbele kunststof beglazing kristalstructuur

## Ventilatierooster



De ventilatieroosters in het onderste deel van de garagedeur zijn standaard verkrijgbaar in zwart en optioneel in de kleur van de garagedeur of in een RAL-kleur naar keuze.

### Ventilatierooster

- 6 Ventilatie-doorlaat 40 cm<sup>2</sup>/rooster

# Standaarduitrusting

Voor een veilige en duurzame deurfunctie





### Nauwkeurige deurloop

Dubbele looprollen **1** uit slijtveste kunststof bewegen veilig en nauwkeurig op de aluminium rail en verhinderen het ontsporen van de deurprofielen. Bovendien waarborgen ze een lichte en geluidsarme deurloop, zodat een handbediende deur ook gemakkelijk kan worden geopend. De stabiele scharnierverbindingen op de looprollen en tussen de panelen zorgen voor een hoge stabiliteit van het deurblad.

### Goed geleid en afgedicht

De onderste aluminium vloerrail **2** geleidt de deurprofielen veilig en voorkomt dat de panelen uitzwaaien. Dankzij de vlakke bouwvorm is een onbelemmerde toegang mogelijk. Dankzij de doorlopende vloerafdichting **3** overtuigt de zijdelingse sectionaaldeur met een waterdichtheid en luchtdoorlatendheid van klasse 2. Hierdoor is de deur goed afgedicht tegen binnendringend regenwater en bladeren. Hierdoor blijft de garage langer schoon en hoeft deze minder vaak gereinigd te worden. Bovendien wordt de kans op ongelukken door uitglijden verkleind.

### Veilig vergrendeld

Door de bovenste en onderste deurgeleiding sluit de deur zeer nauwkeurig. Drie extra haken aan de bochtzijde **4** en drie veiligheidsbouten aan de sluitzijde **5** van de deur verbinden de uiteinden van het deurblad stevig met het zijdelingse kozijn. Bovendien voorkomen deze mechanische beveiligingen dat de deur kan worden opgetild.

### Eenvoudige montage

Het kozijn van de zijdelingse sectionaaldeur kan eenvoudig in elkaar worden geschroefd om dan compleet op de garagemuur te worden bevestigd. Inbouw bij een beperkte ruimte, met een zijdelingse aanslag van slechts 140 tot 450 mm, is mogelijk dankzij het DS-beslag **6** met dubbele zijdelingse geleidingsrails. De zijdelingse looprail kan eenvoudig worden gemonteerd met de instelbare wandhouders.



# Zijdeuren

## Garagezijdeuren NT 60

### Deurmaten\*

- Breedte (1-vleugelig) 990 – 1115 mm
- Breedte (2-vleugelig) 1130 – 3000 mm
- Hoogte (1- / 2-vleugelig) 1990 – 2183 mm

### Vleugelomraming

- Uitvoering breed (profieltype 4)

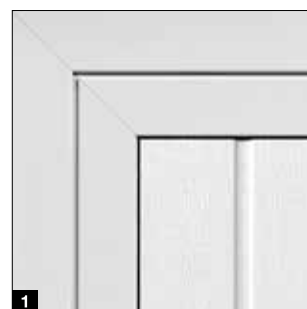
### Standaarduitrusting

- 60 mm dikke weerbestendige aluminium profielen in de kleur van de profielen resp. bij Duragrain-vullingen in een aan het decor aangepaste kleur **1**
- Doorgangsvleugel met kunststof krukarnatuur zwart met ovale rozetten en profielcilinderslot **2**
- 3-dimensionaal regelbare scharnieren, naar keuze in zwart, wit of natuurlijke aluminiumkleur **3**

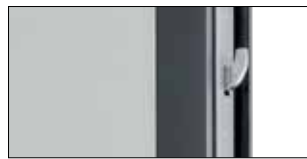


### Optionele uitrusting

- Kruk- of wisselgarnituren in natuurlijke aluminiumkleur **4**, gietaluminium RAL 9016 **5**, gietaluminium bruin **6**, geborsteld roestvrij staal **7**
- Verborgene liggende scharnieren voor een elegant deuraanzicht in de uitvoering met aluminium blokkozijn **8**
- Standgrendel voor de vergrendeling van de standvleugel bij 2-vleugelige zijdeuren **9**
- Inbraakwerende RC 2-veiligheidsuitrusting met 3-voudige vergrendeling (dagschoot, grendel, 2 sluihaken) en veiligheidsrozet **10**
- 2-vleugelige zijdeuren met asymmetrische indeling (niet afgebeeld)



\* Afhankelijk van de uitvoering van de vleugelomraming



### Universele deur MZ Thermo65

Thermisch onderbroken stalen zijdeuren

- Deurblad thermisch onderbroken, 65 mm dik, volgeschuimd met polyurethaan-hardschuim
- Thermisch onderbroken aluminium blokkozijn met thermisch onderbroken drempelprofiel
- Hoge warmte-isolatie met een U-waarde = 0,82 W/(m<sup>2</sup>·K)
- Optioneel verkrijgbaar in RC 2-uitvoering als KSI Thermo46 met 46 mm dik deurblad



STALEN DEUREN  
Met de Thermo 65- en Thermo 46-uitvoering in profiel en deur.  


Meer informatie vindt u in de brochure "Stalen deuren".

# Aandrijvingen

## SupraMatic 4

### Supersnelle deuropening en slimme extra functies

- 40 % hogere openingsnelheid\* van max. 20 cm/s
- Slimme bediening met de BlueSecur-app
- Comfortabele garageventilatie
- Extra openingspositie
- Tot 3 keer (SupraMatic E) resp. 5 keer\* (SupraMatic P) helderdere ledverlichting
- Zeer eenvoudige programmering dankzij tweevoudig 7-segment-display
- Hoogwaardige roestvrijstalen aandrijfkap
- Verbinding met Smart Home-systemen door middel van standaard HCP-interface
- Laag stroomverbruik in stand-by van minder dan 1 watt



**BiSecur**

Standaard handzender HSE 4 BS met 4 toetsen, zwart structuuroppervlak met verchroomde kapjes

Garagedeuraandrijvingen	SupraMatic E	SupraMatic P
Bluetooth-ontvanger	Geïntegreerd, kan worden in- en uitgeschakeld	Geïntegreerd, kan worden in- en uitgeschakeld
Aansluiting HCP-bus	Geïntegreerd	Geïntegreerd
Cycli per dag / uur	25 / 10	50 / 10
Trek- en drukkracht	650 N	750 N
Topbelasting	800 N	1000 N
Openingsnelheid max.	20 cm/s	20 cm/s
Verlichting	20 leds	30 leds-looplicht
Deurbreedte max.	6000 mm	6500 mm
Deuroppervlak max.	13,75 m <sup>2</sup>	15 m <sup>2</sup>

\* Vergeleken met de ProMatic 3-serie

**Alleen bij Hörmann**  
Europees patent

**Hörmann BlueSecur**



Bediening via smartphone met de Hörmann BlueSecur-app

## Premiumkwaliteit voor een aantrekkelijke prijs

- 20 % hogere openingssnelheid\* van max. 17 cm/s
- Comfortabele garageventilatie
- Extra openingspositie
- Tot 2 keer\* lichtere ledverlichting
- Verbinding met Smart Home-systemen door middel van standaard HCP-interface
- Laag stroomverbruik in stand-by van minder dan 1 watt



 **BiSecur**

Standaard handzender HSE 4 BS met 4 toetsen, zwart structuuroppervlak met kunststof kapjes

### Garagedeuraandrijvingen

### ProMatic 4

Bluetooth-ontvanger	Optioneel (HET-BLE)
Aansluiting HCP-bus	Geïntegreerd
Cycli per dag / uur	25 / 10
Trek- en drukkracht	600 N
Topbelasting	750 N
Openingssnelheid max.	17 cm/s
Verlichting	10 leds
Deurbreedte max.	5000 mm
Deuroppervlak max.	11,25 m <sup>2</sup>

# Toebehoren

## Handzenders



**HS 5 BS**  
4 functietoetsen plus opvraagtoets,  
hoogglans oppervlak zwart of wit



**HS 5 BS**  
4 functietoetsen plus opvraagtoets,  
structuuroppervlak zwart mat



**HS 4 BS**  
4 functietoetsen,  
structuuroppervlak zwart mat



**HS 1 BS**  
1 functietoets, structuuroppervlak  
zwart mat



**HSE 1 BS**  
1 functietoets, incl. oog voor  
sleutelhanger, structuuroppervlak  
zwart mat



**HSE 4 BS**  
4 functietoetsen, incl. oog voor  
sleutelhanger, structuuroppervlak  
zwart mat met chromen of  
kunststof kapjes



**HSE 4 BS**  
4 functietoetsen, incl. oog voor sleutelhanger  
Hoogglansoppervlak met chromen kapjes, kleuren (afb. v.l.n.r.):  
wit, antracietgrijs, Frozen Grey, Classic Grey, Carbon, zilver



**HSD 2-C BS**  
Hoogglans verchromd,  
2 functietoetsen,  
ook bruikbaar  
als sleutelhanger



**HSZ 1 BS**  
1 functietoets, om in de  
sigarettenaanstecker van  
de auto te plaatsen



**Handzenderstation**  
In hoogglans oppervlak zwart of  
wit, structuuroppervlak zwart mat,  
voor HS 5 BS, HS 4 BS, HS 1 BS



**Handzenderhouder**  
Voor wandmontage of bevestiging  
aan de zonneklep van een auto,  
transparant, voor HS 5 BS,  
HS 4 BS, HS 1 BS, HSE 1 BS  
en HSE 4 BS

→ Het complete overzicht van toebehoren vindt u in de brochure  
Deuraandrijvingen en Smart Home-systemen.





**Radiocodeschakelaar  
FCT 3 BS**

3 functies, voorzien van verlichte toetsen, inbouw- of opbouwmontage mogelijk, kunststof behuizing in lichtgrijs RAL 7040 (ook verkrijgbaar met 10 functies en klapdeksel, gelakt in witaluminium RAL 9006)



**Radiocodeschakelaar  
FCT 10 BS**

10 functies, voorzien van verlichte toetsen en klapdeksel, inbouw- of opbouwmontage mogelijk, kunststof behuizing gelakt in witaluminium RAL 9006



**Draadloze vingerscanner  
FFL 25 BS**

2 functies, max. 25 vingerafdrukken, met klapdeksel, inbouw- en opbouwmontage mogelijk, kunststof behuizing gelakt in witaluminium RAL 9006



**Draadloze binnendrukknop  
FIT 5 BS**

4 functietoetsen plus opvraagtoets, kunststof behuizing in zuiver wit RAL 9010

Schakelaars



**Draadloze binnendrukknop  
FIT 2-1 BS**

2 functies, aansluitmogelijkheid van max. 2 bedieningselementen via kabel, bijv. sleutelschakelaar, kunststof behuizing in zuiver wit RAL 9010



**Binnendrukknop  
IT 1b-1**

Grote verlichte toets om de deur comfortabel te openen, kunststof behuizing in zuiver wit RAL 9010



**Transponderschakelaar  
TTR 1000-1**

1 functie, voor 1000 programmeerbare sleutels, leveringsomvang: 1 sleutel en 1 kaart (meer op verzoek), zinkdrukgietschakelaar behuizing in witaluminium RAL 9006



**Codeschakelaar  
CTP 3-1**

3 functies, met verlicht opschrift en contactgevoelig zwart touchscreen, zinkdrukgietschakelaar behuizing in witaluminium RAL 9006



**Codeschakelaar  
CTV 3-1**

3 functies, zeer robuust met metalen toetsenbord, zinkdrukgietschakelaar behuizing in witaluminium RAL 9006 met roestvrijstalen paneel



**Vingerscanner  
FL 150**

2 functies, aansturing d.m.v. vingerafdruk. Voor het opslaan van max. 150 vingerafdrukken. Zinkdrukgietschakelaar behuizing in witaluminium RAL 9006 met roestvrijstalen paneel



**Sleutelschakelaars  
1 STUP 50  
2 STAP 50**

Inbouw- en opbouwuitvoering, inclusief 3 sleutels, zinkdrukgietschakelaar behuizing in witaluminium RAL 9006 met roestvrijstalen paneel



**Klimaatbinnensensor HKSI 3  
Buitensensor HKSA 4**

Voor bewaking van de luchtvochtigheid en automatische ventilatie van de garage, kunststof behuizing in zuiver wit RAL 9010

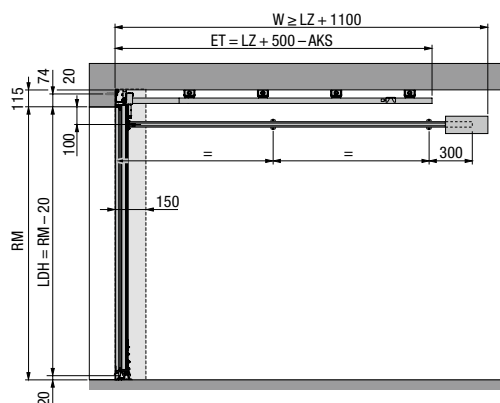
Voor het meten van de luchtvochtigheid buiten, kunststof behuizing in zuiver wit RAL 9010

# Maten en inbouwgegevens

HST 42

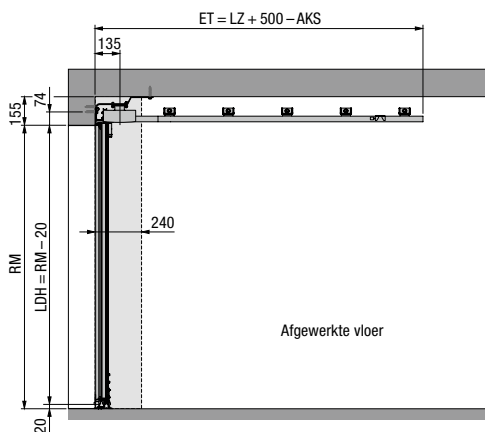
## Aandrijving wandmontage

Verticale snede



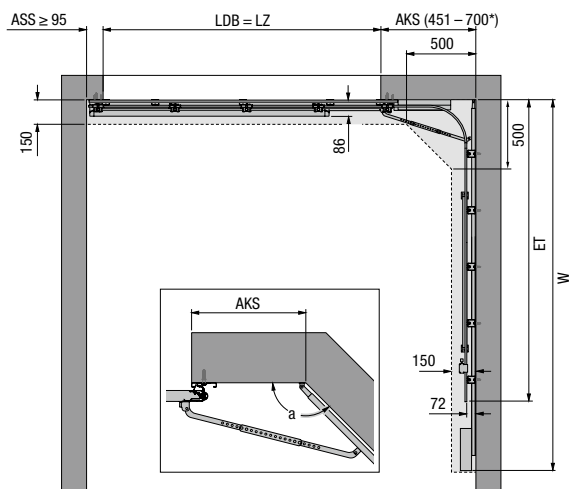
## Aandrijving plafondmontage

Verticale snede



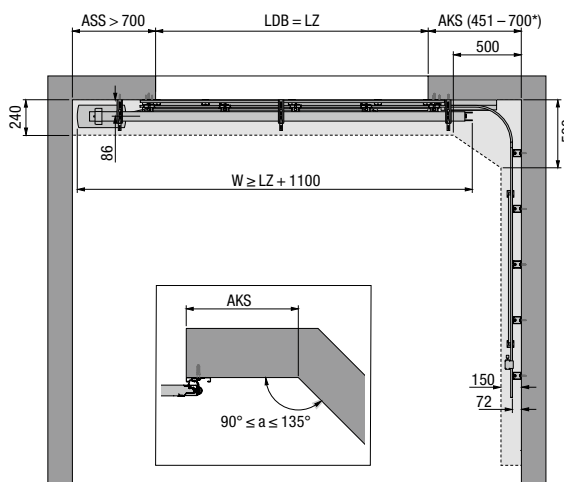
## ES-beslag (enkele rail, aandrijving wandmontage)

Horizontale doorsnede



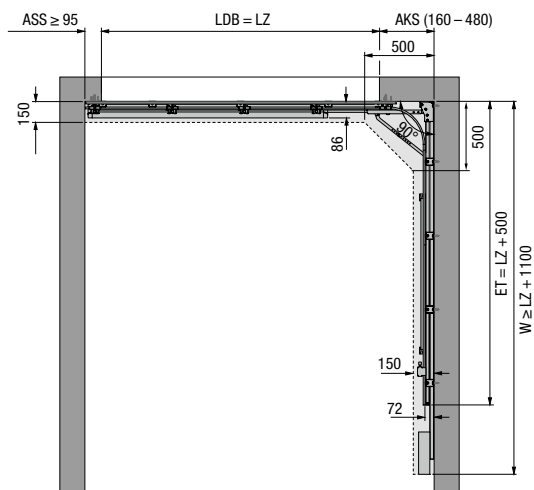
## ES-beslag (enkele rail, aandrijving plafondmontage A)

Horizontale doorsnede



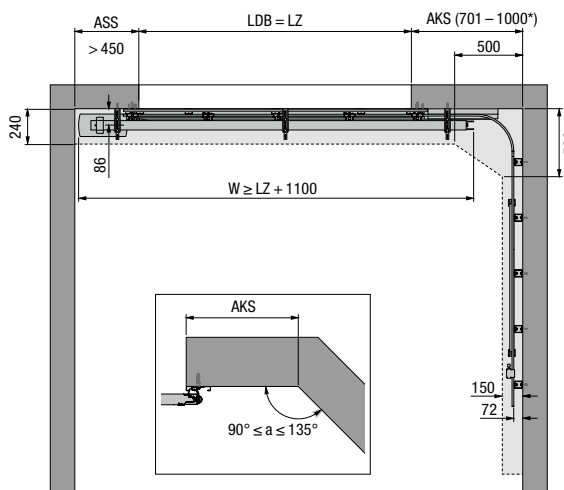
## DS-beslag (dubbele rail, aandrijving wandmontage)

Horizontale doorsnede



## ES-beslag (enkele rail, aandrijving plafondmontage B)

Horizontale doorsnede



## Maatbereik (max.) <sup>1)</sup>

Rasterhoogte (RM)	3000																																																						
	2875																																																						
	2750																																																						
	2625																																																						
	2500																																																						
	2375																																																						
	2250																																																						
	2205																																																						
	2125																																																						
	2080																																																						
	2000																																																						
	1875																																																						
		2000	2080	2125	2205	2250	2375	2500	2625	2750	2875	3000	3125	3275	3500	3750	4000	4250	4500	4750	5000	5250	5500	5700	6000	6300	6500																												
Kozijnbinnenmaat (LZ) <sup>2)</sup>																																																							
	4	4	4	4	4	5	5	5	5	6	6	6	7	7	8	8	8	9	10	10	10	11	12	12	12	12	13																												
Aantal panelen																																																							

<sup>1)</sup> Bij M- en L-profileringen zijn optioneel ook tussenbreedtes verkrijgbaar.

<sup>2)</sup> Oppervlakken Sandgrain, Silkgrain, Decograin: niet verkrijgbaar in de breedtes 2625, 2875, 5250, 6300.

## Bepaling van de aandrijfrail

### ES- en DS-beslag

Kozijnbinnenmaat (LZ)	Aandrijfrail	Inschuifdiepte (totale lengte aandrijving SupraMatic / ProMatic)
≤ 2205	K	3200
≤ 2375	M	3450
≤ 3000	L	4125
≤ 3275	XL	4375
≤ 4750	5500	5725
≤ 6500	7000	7225

De inschuifdiepte (totale lengte van de aandrijving) kan tot op de lengte LZ + 1100 mm door de klant worden ingekort.

Als de inschuifdiepte (totale lengte van de aandrijving) kleiner is dan LZ + 1100 mm, kan de geleidingsrail tot 125 mm naar achteren worden verplaatst.

## Toelichtingen

- RM** Rastermaathoogte (bestelmaat)
- LZ** Kozijnbinnenmaat (bestelmaat)
- LDH** Vrije doorrijhoogte
- LDB** Vrije doorrijbreedte
- ET** Inschuifdiepte (totale lengte met aandrijving)
- OFF** Bovenkant afgewerkte vloer
- ASS** Aanslag sluitzijde
- AKS** Aanslag bochtzijde

Meer informatie vindt u in de inbouwgegevens of informeer bij uw Hörmann-dealer.

# Beleef Hörmann-kwaliteit bij nieuwbouw en renovatie

Hörmann-bouwelementen zijn zorgvuldig op elkaar afgestemd, overtuigen met duurzaamheid en hoege functionaliteit. Zo kunt u uw nieuwbouw en ook uw modernisering het beste plannen en profiteert u van topproducten die uw huis mooier, veiliger en comfortabeler maken.

**GARAGEDEUREN. GARAGEDEUR- EN DEURAANDRIJVINGEN. VOORDEUREN. BINNENDEUREN. STAALPLAATDEUREN. KOZIJNEN. OPBERGSYSTEMEN.**



De getoonde producten zijn gedeeltelijk uitgerust met speciale uitrustingen en komen niet altijd overeen met de standaarduitvoering. De afgebeelde oppervlakken en kleuren zijn om druktechnische redenen niet kleurbindend. Auteursrechtelijk beschermd. Gehele of gedeeltelijke nadruk is zonder onze toestemming niet toegestaan. Wijzigingen voorbehouden.